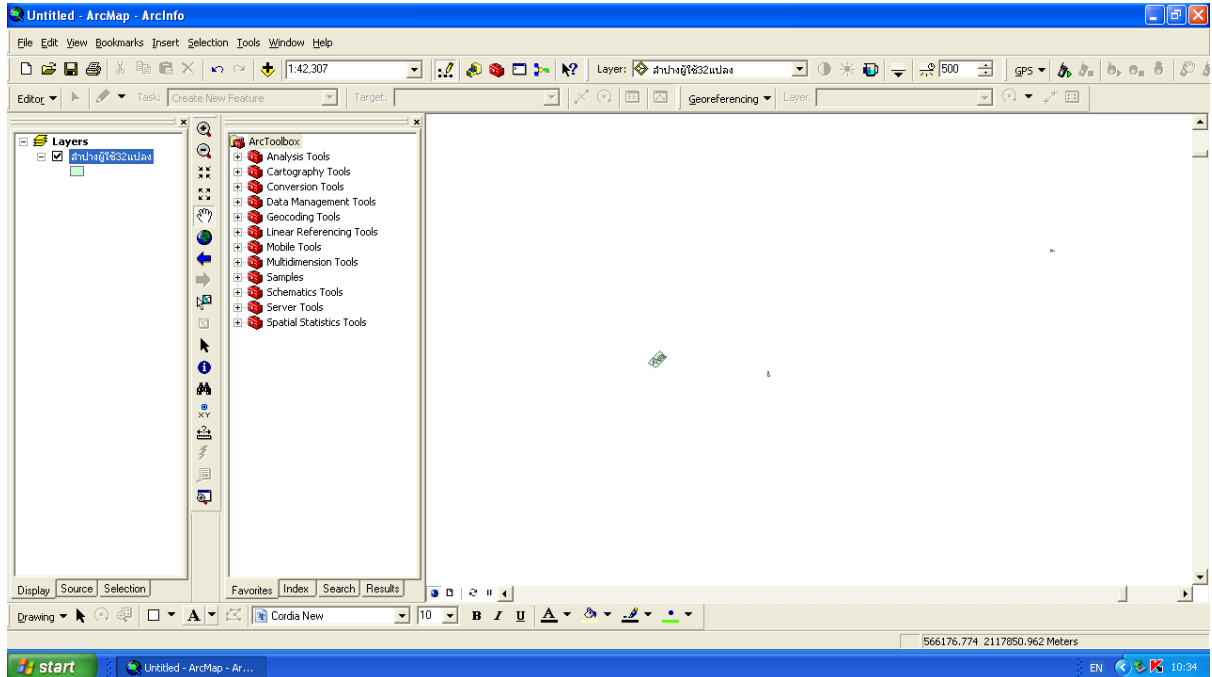
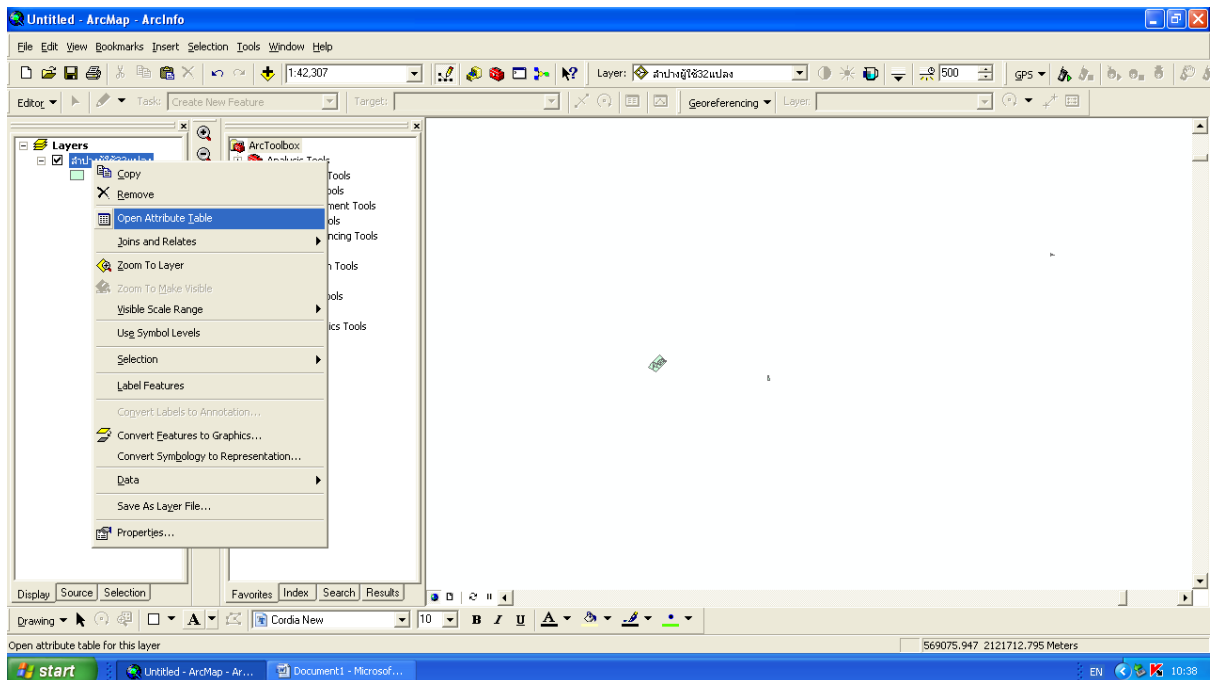
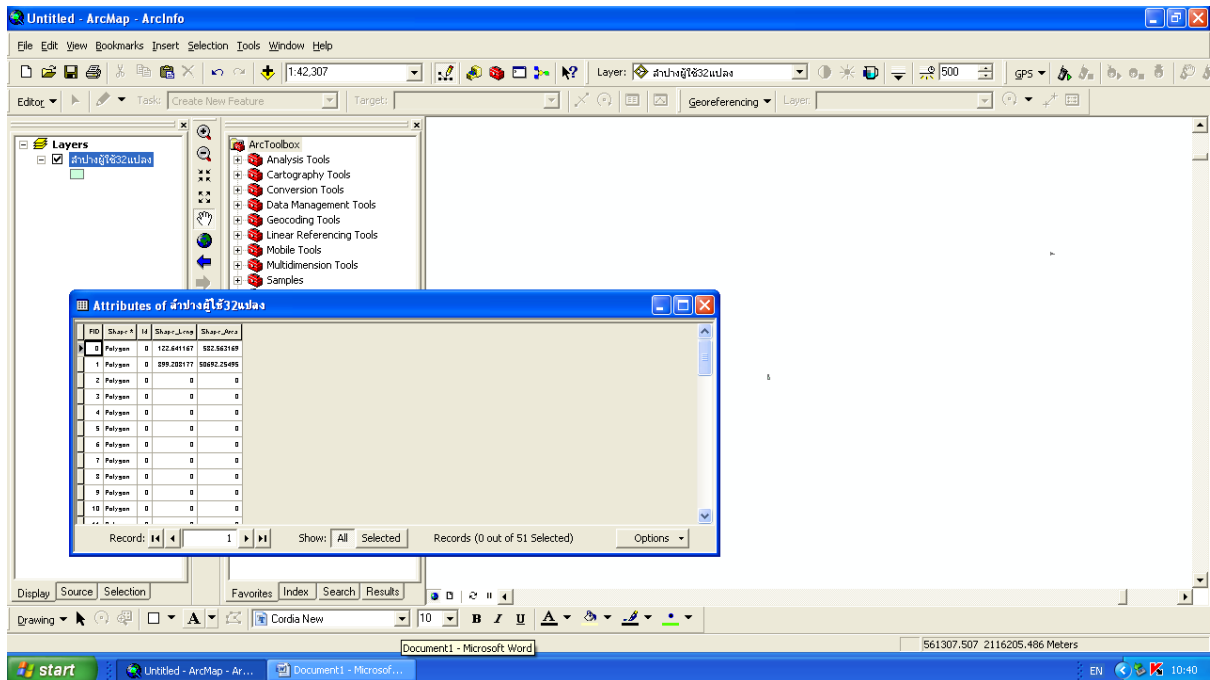


## 1. เปิดโปรแกรม Arc Gis add ชั้นข้อมูลรูปแปลงที่ดิน



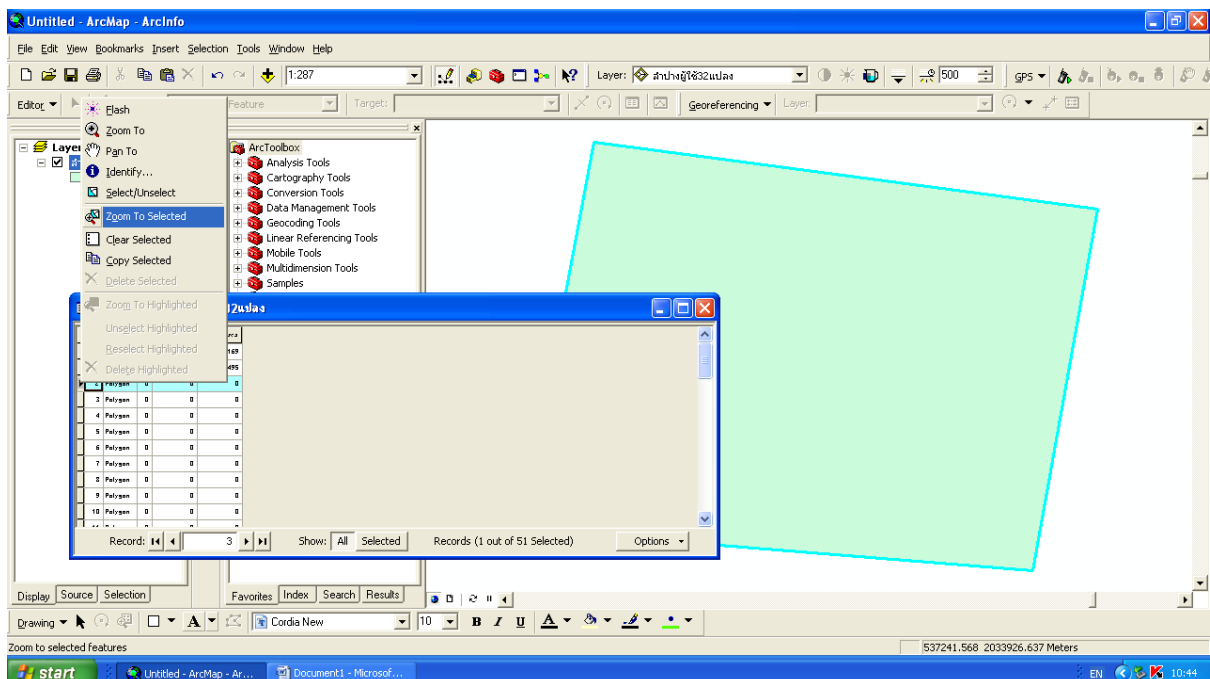
## 2. คลิกขวาที่ชั้นข้อมูล > open attribute table



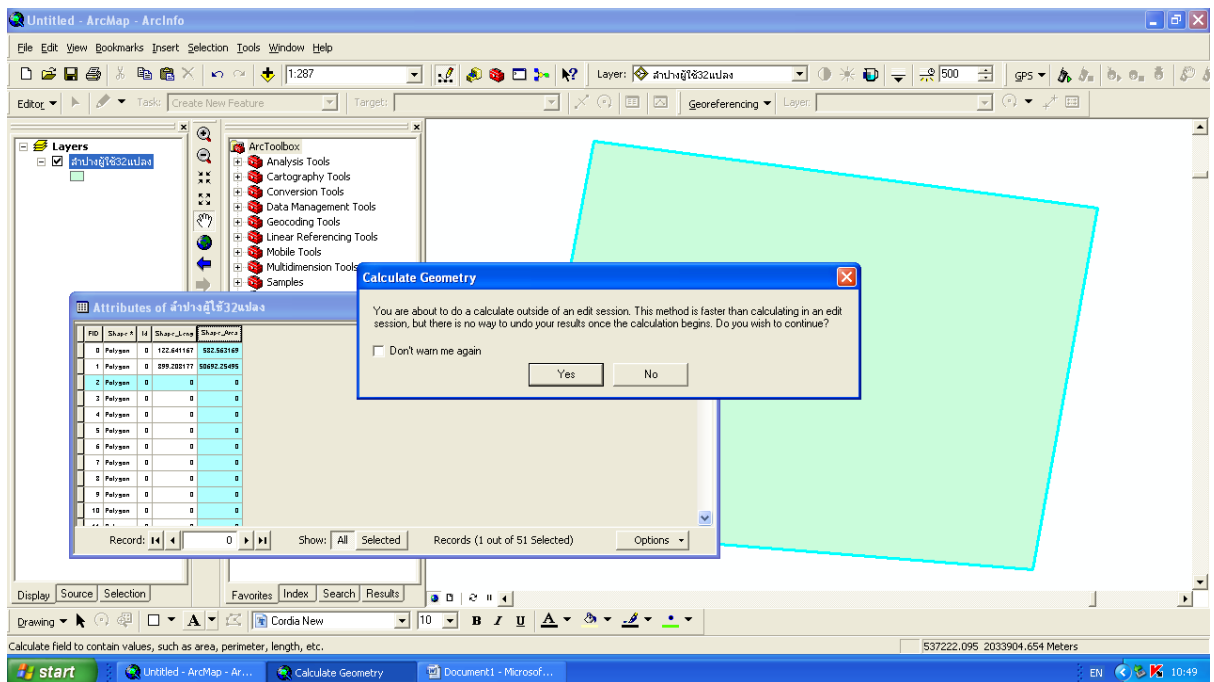
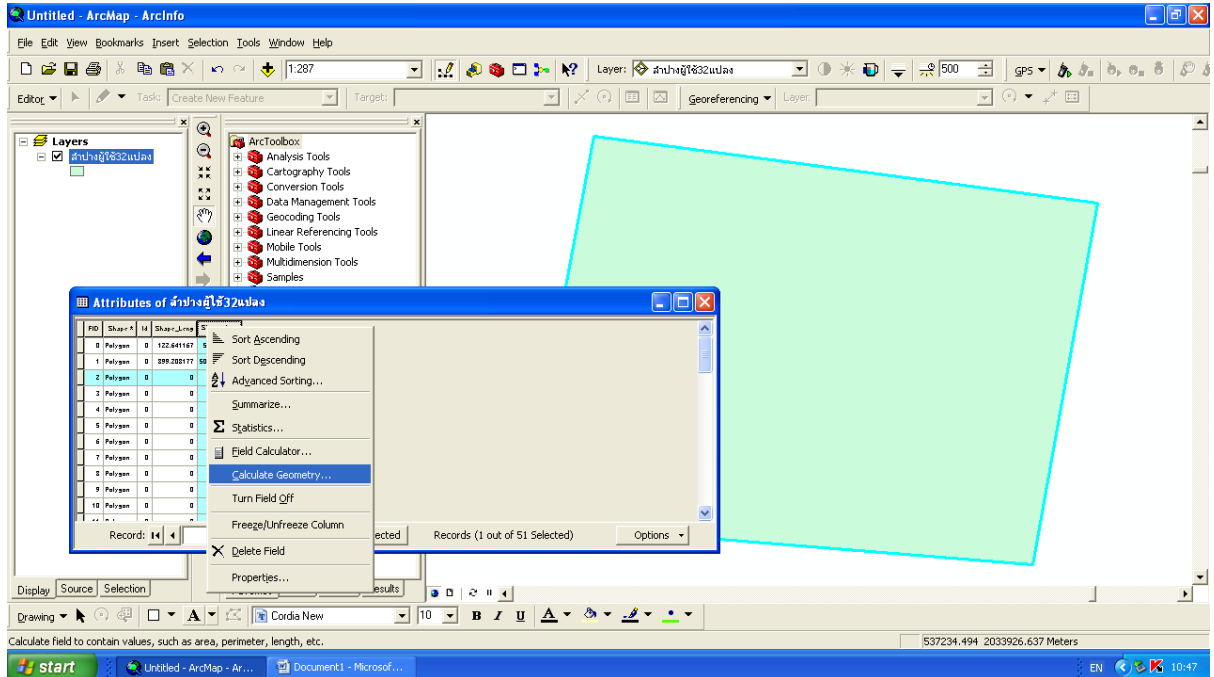


3คลิกขวาหน้าFIDแปลงที่ต้องการแล้วไปที่ **Zoom to Selected** หรือ ดับเบิ้ลคลิกที่หน้าFIDแปลงที่ต้องการ

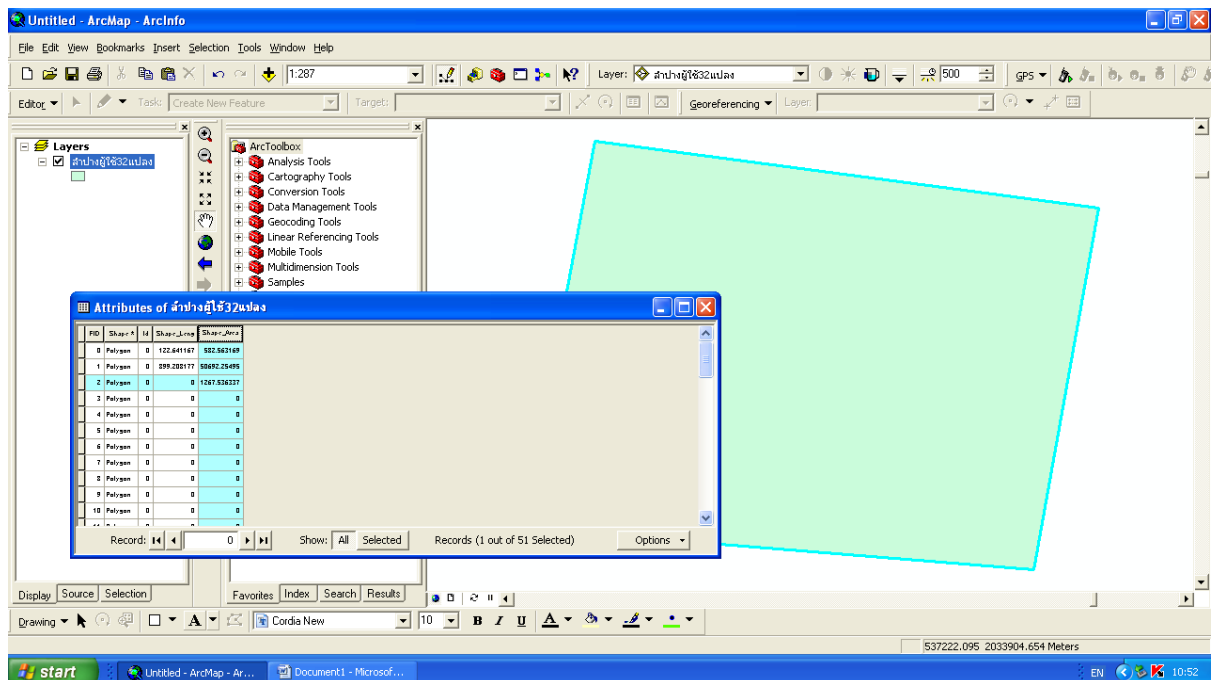
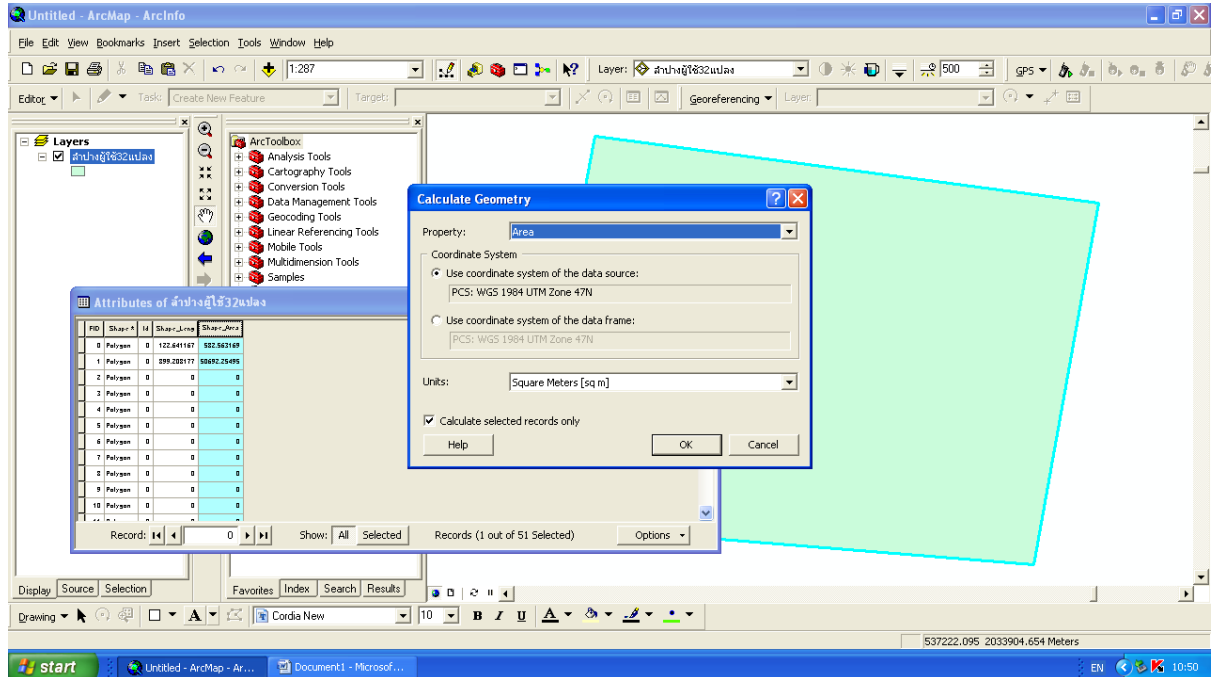
2



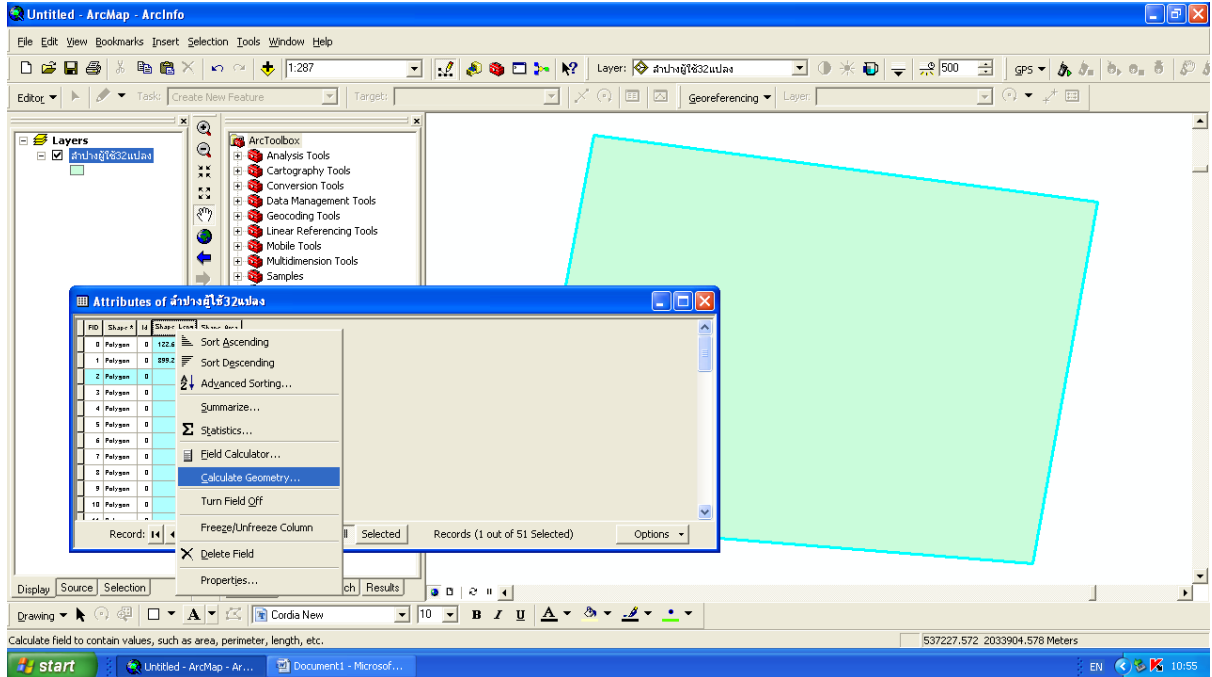
## 4คลิกขวาที่Shape Area &gt; Calculate Geometry&gt;yes



5 ตรง property เลือก area ตรง Unit เลือก Square Meters >ok จะได้เนื้อที่รูปแปลงนั้น

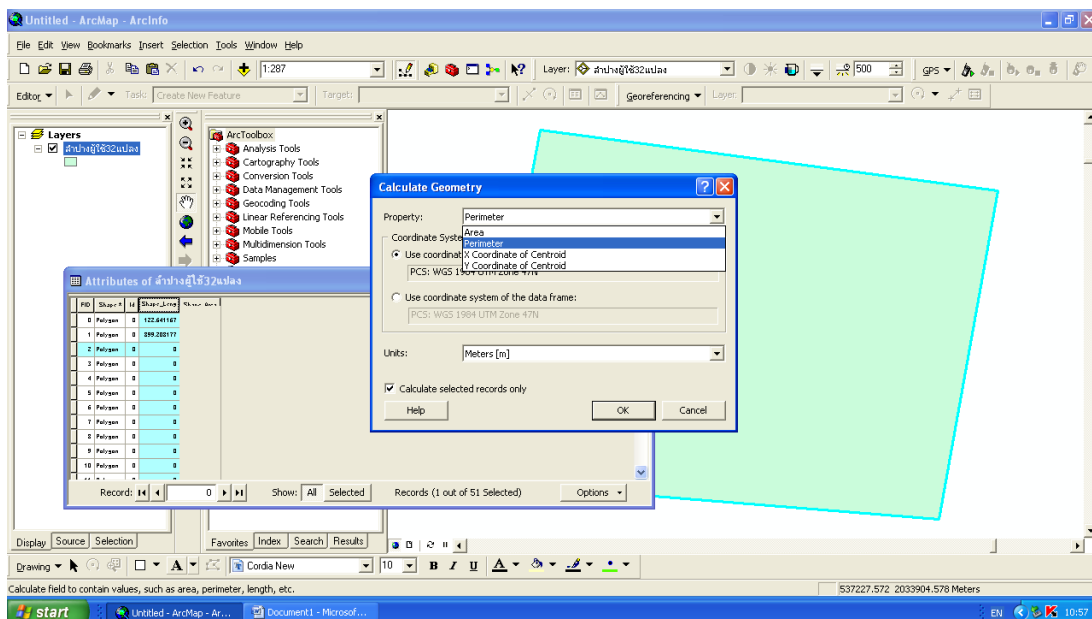


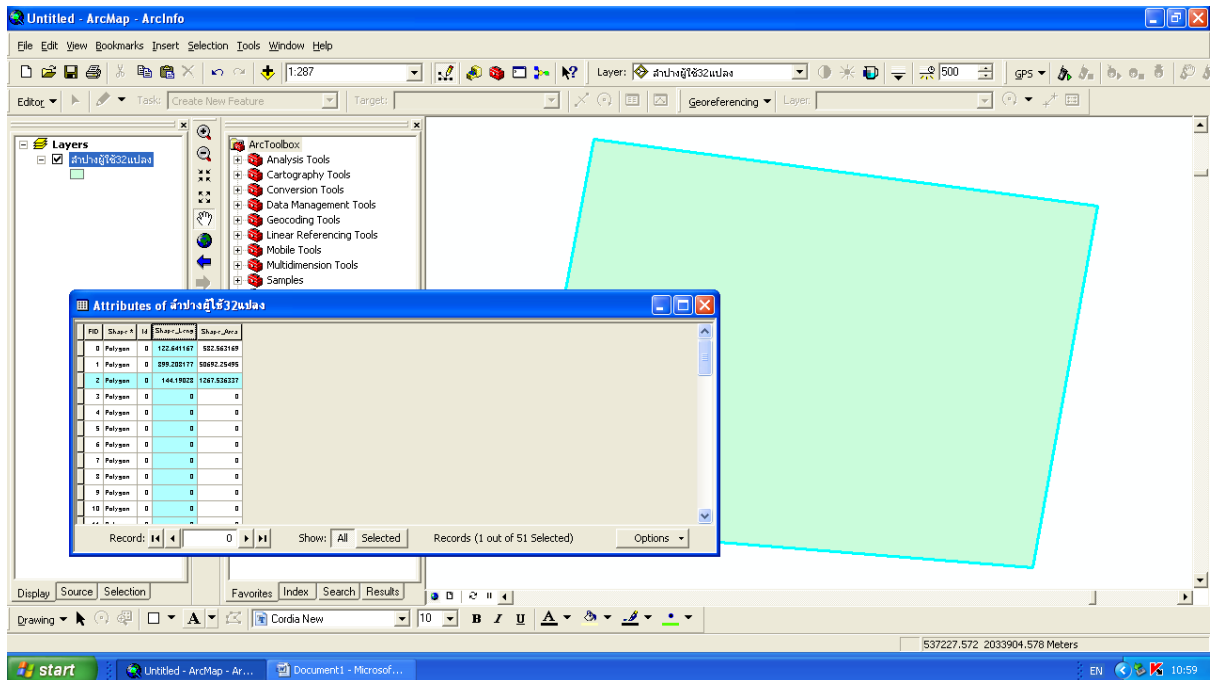
6หาระยะรวมรอบรูปแปลงโดยการ คลิกขวาที่Shape Length > Calculate Geometry>yes



5

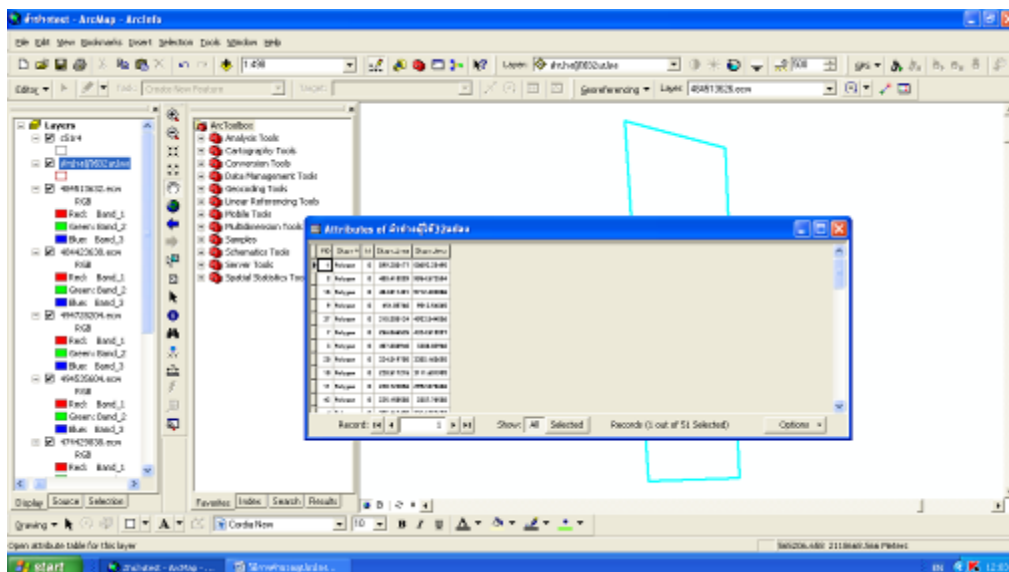
7ตรง property เลือกPerimeter ตรง Unit เลือก Meters >ok จะได้ระยะรวมรูปแปลงนั้น





8แปลงอื่นๆก็ทำลักษณะเดียวกันจนครบถ้วน

6



หากรูปแปลงที่ได้มาจากการexportรูปแปลงที่มีค่าพิกัด การหาเนื้อที่จากรูปแปลงที่ได้นี้ก็จะมีเนื้อที่เท่ากับรูปแปลงเดิมการนำรูปแผนที่ไปใช้ก็ความถูกต้องตรงตำแหน่งที่ได้มาจากการรังวัดที่ถ่ายถอดค่าพิกัดมาจากหมุดโครงงานแผนที่ในระบบ UTM