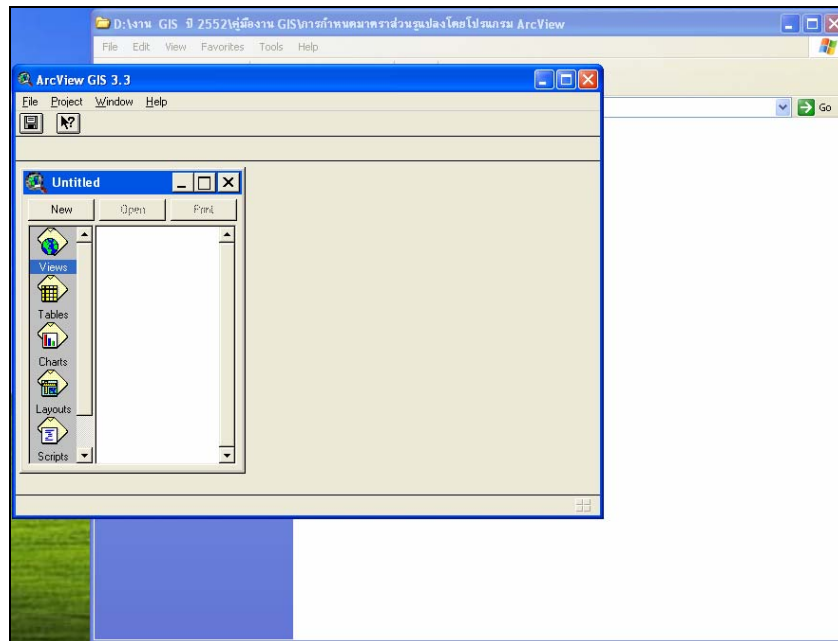


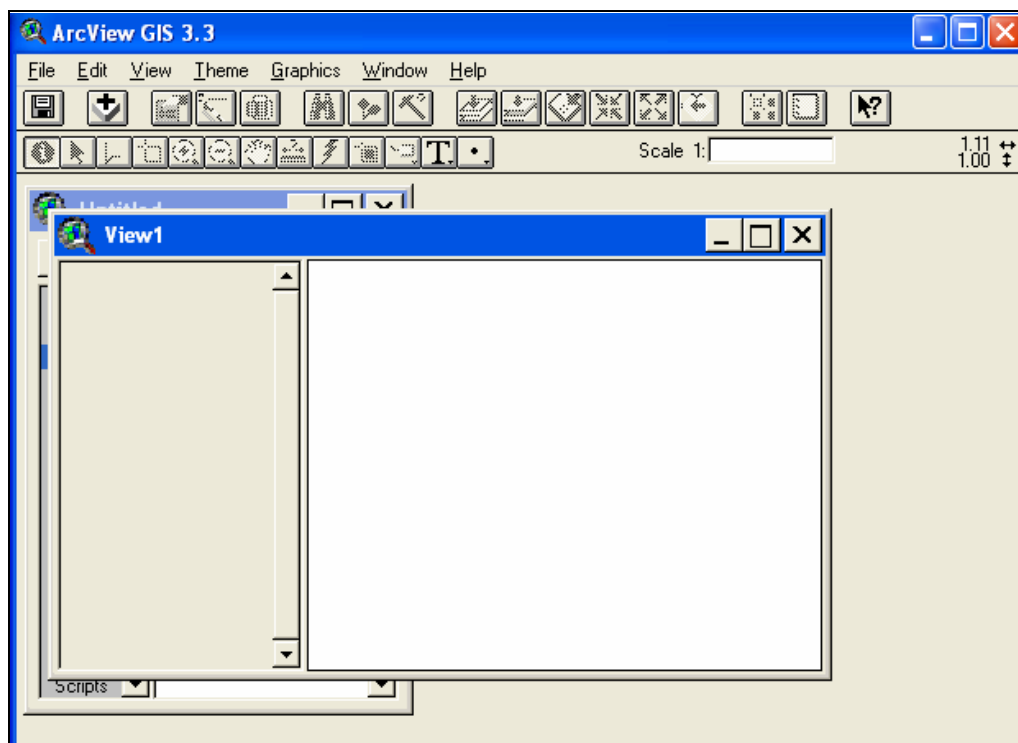
# วิธีปรับมาตราส่วนของแผนที่โดยใช้ โปรแกรม ArcView




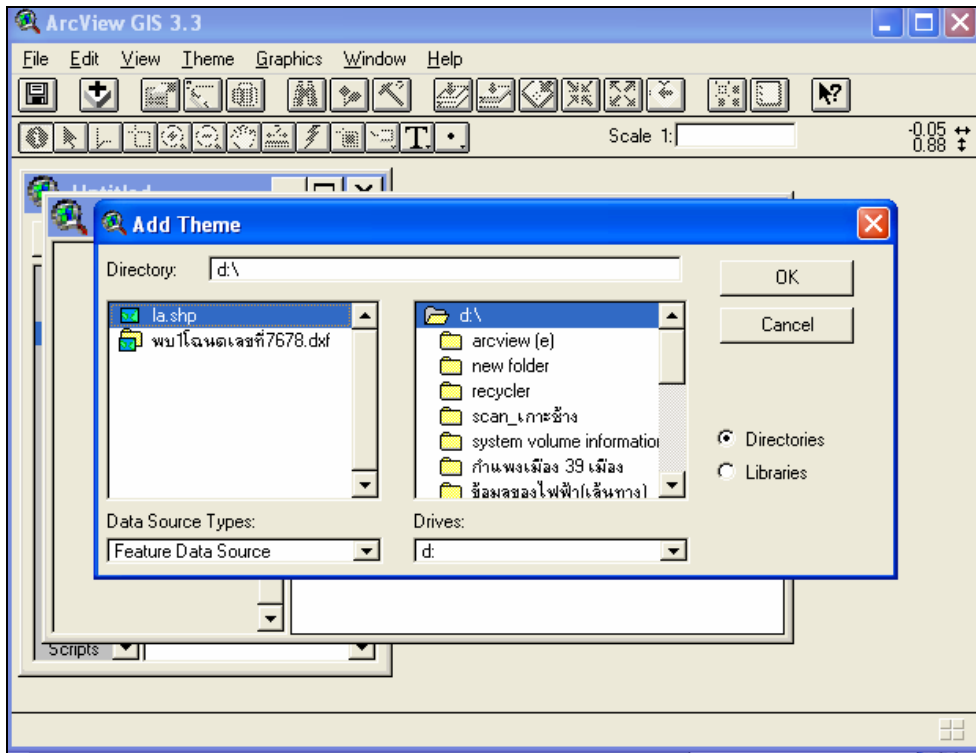
1. เปิดโปรแกรม ArcView ขึ้นหน้าต่างโปรแกรม ArcView ขึ้นหน้าต่าง Untitled



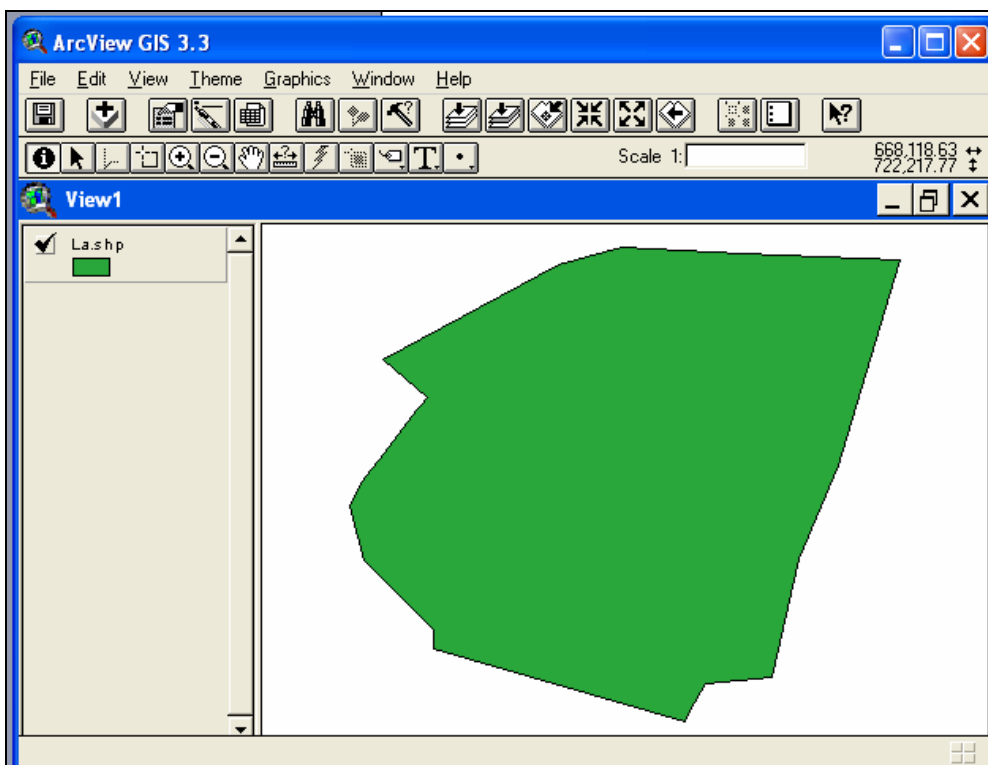
2. ที่หน้าต่าง Untitled เลือก Views เลือก New ขึ้นหน้าต่าง View



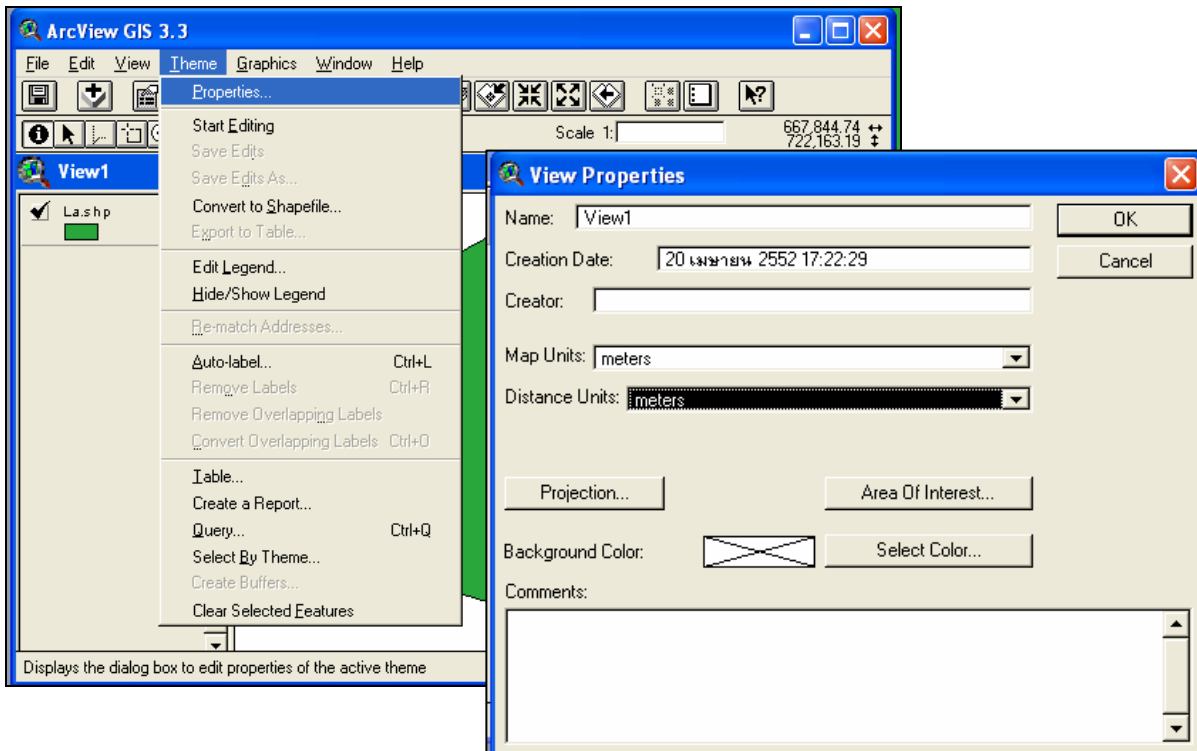
3. ดึงข้อมูลเข้าระบบโดยใช้ เครื่องมือ  (Add Theme) ขึ้นหน้าต่าง Add Theme เลือก layer ที่ต้องการ แล้วกด OK



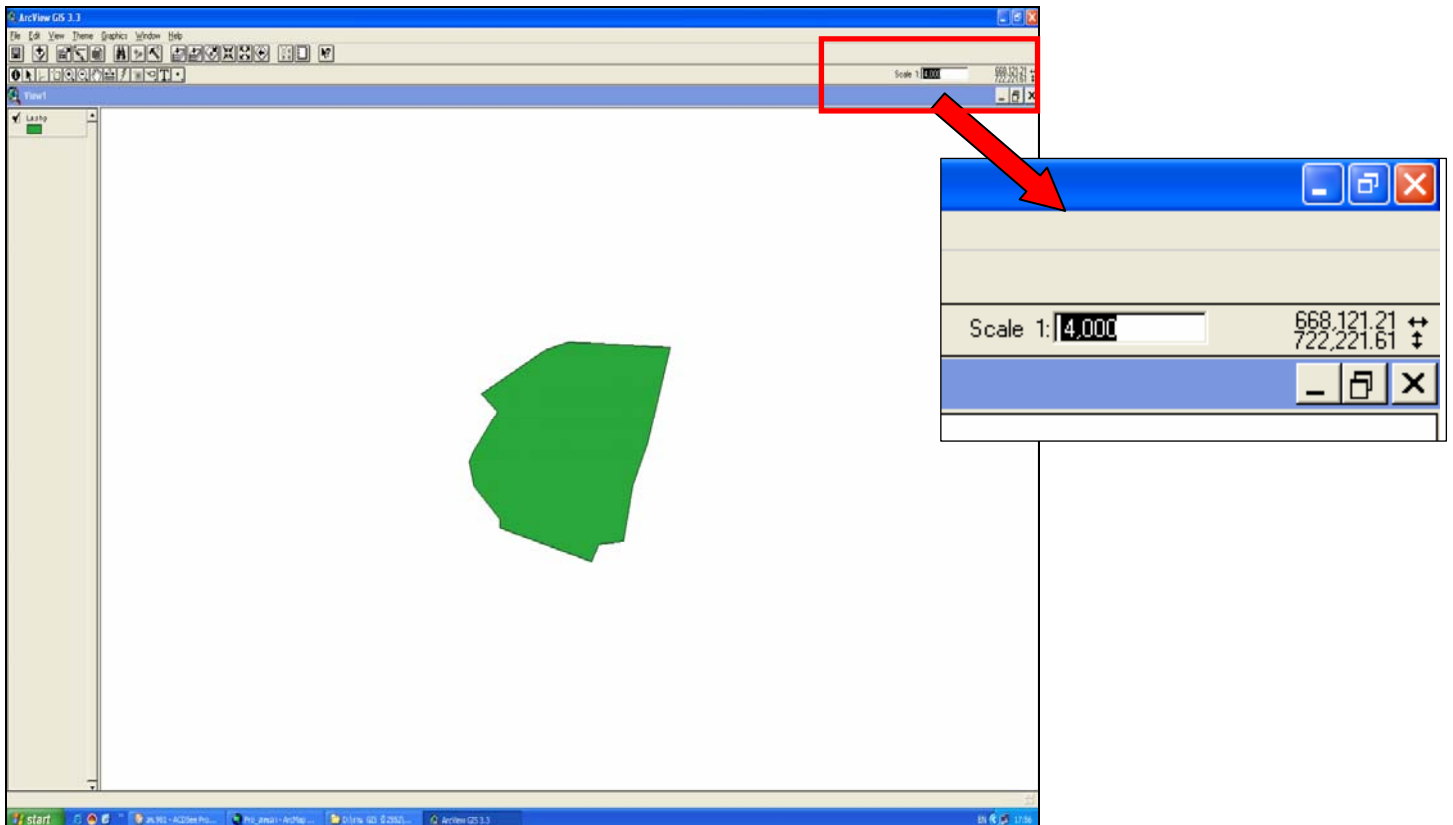
4. จะได้ชั้นข้อมูลที่ต้องการ ดังรูป



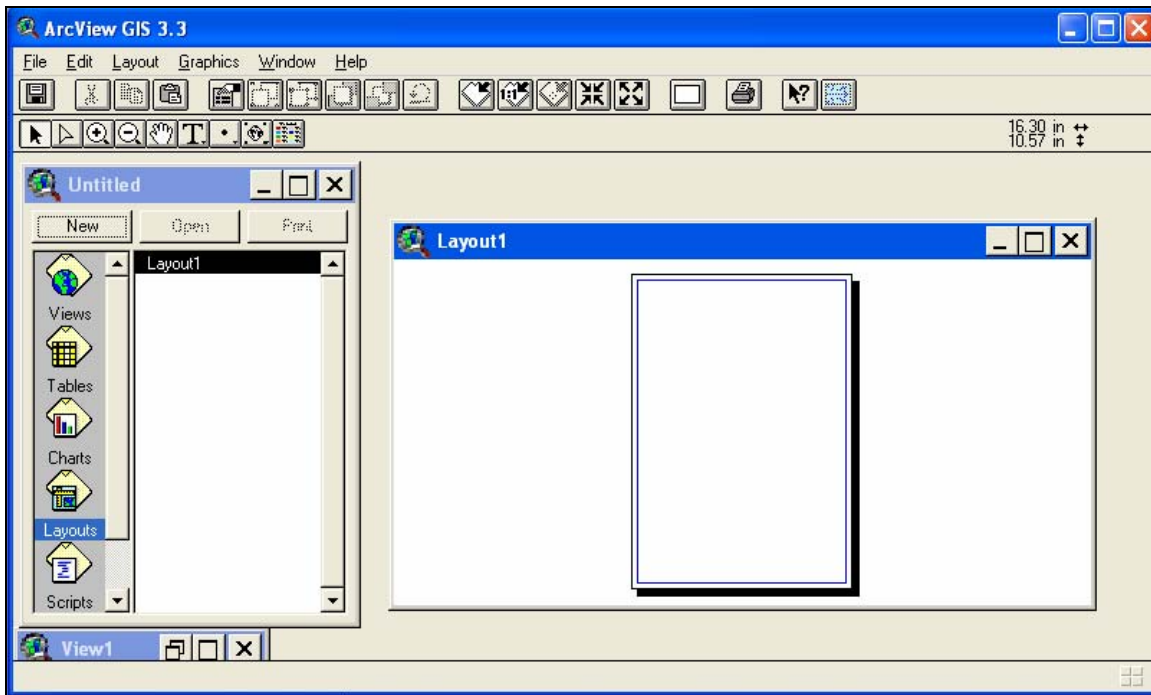
5. กำหนดให้ระบบทราบว่าการทำงานในหน่วยวัดใด (ในที่นี้เลือกใช้ เมตร หรือ meters) โดยใช้เมนู Theme เลือก Properties ปรากฏหน้าต่าง View Properties ช่อง Map Units เลือก meters ช่อง Distance Units เลือก meters กด OK




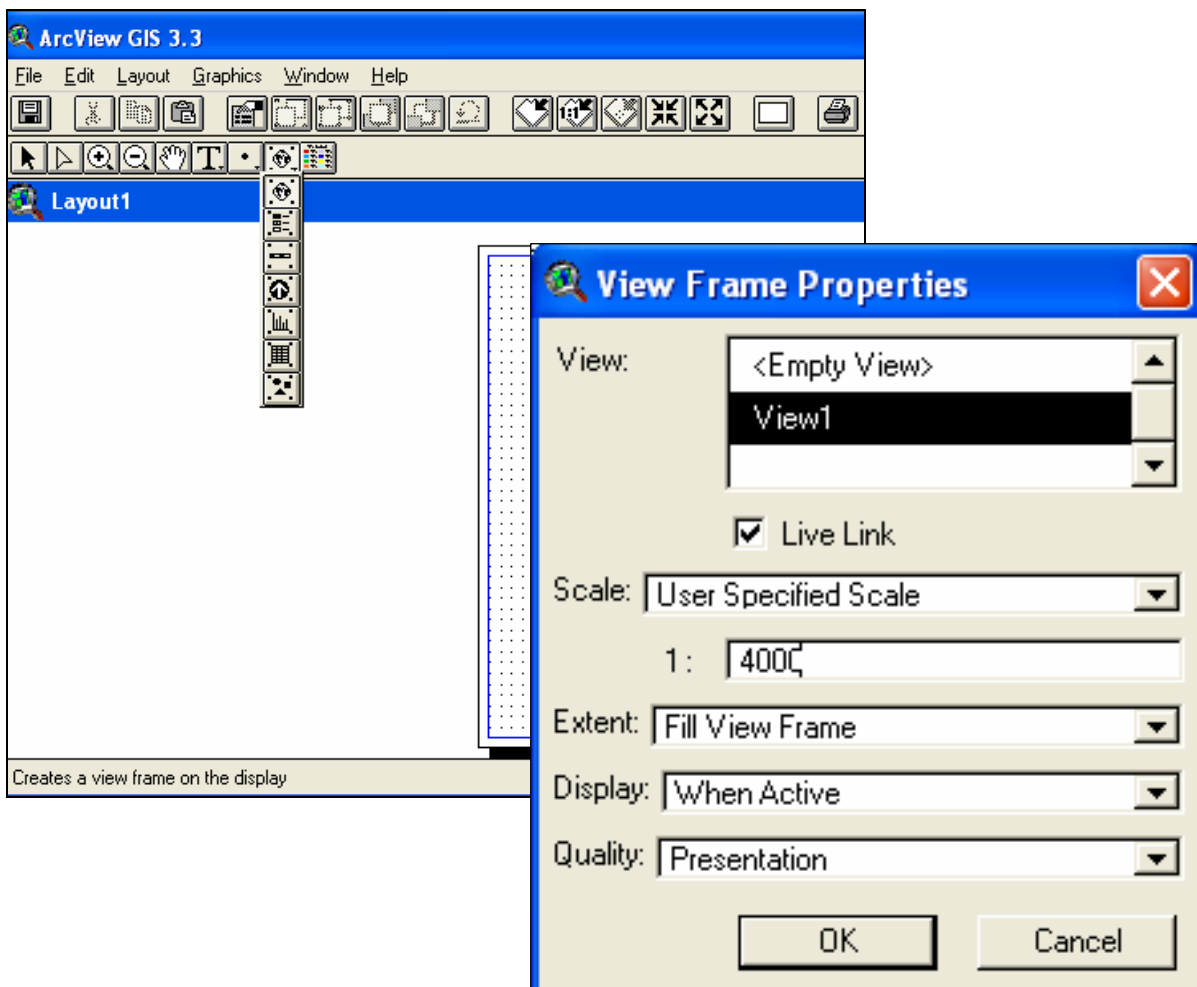
6. ต้องการปรับมาตราส่วนในหน้าจอ View 1 ให้ใส่ค่าในช่อง Scale (ในที่นี้ใส่ Scale 1: 4000 ) ใส่ตัวเลข 4000 แล้วกด Enter ดังรูป



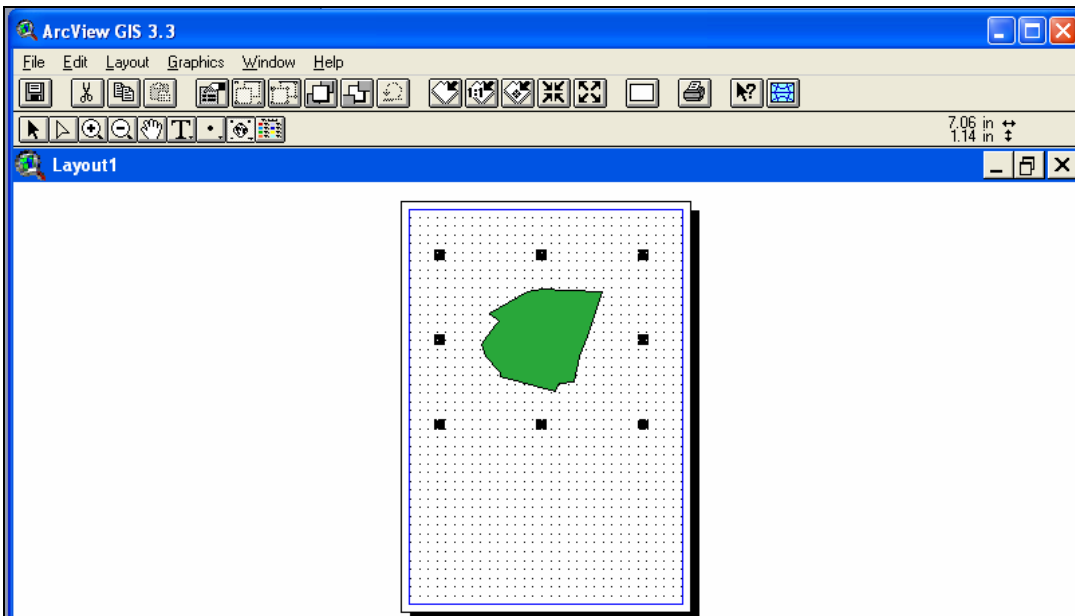
7. ต้องการปรับขนาดส่วนของรูปในหน้าจอ Layout 1 ที่หน้าต่าง Untitled เลือก Layouts เลือก New ขึ้นหน้าต่าง Layout




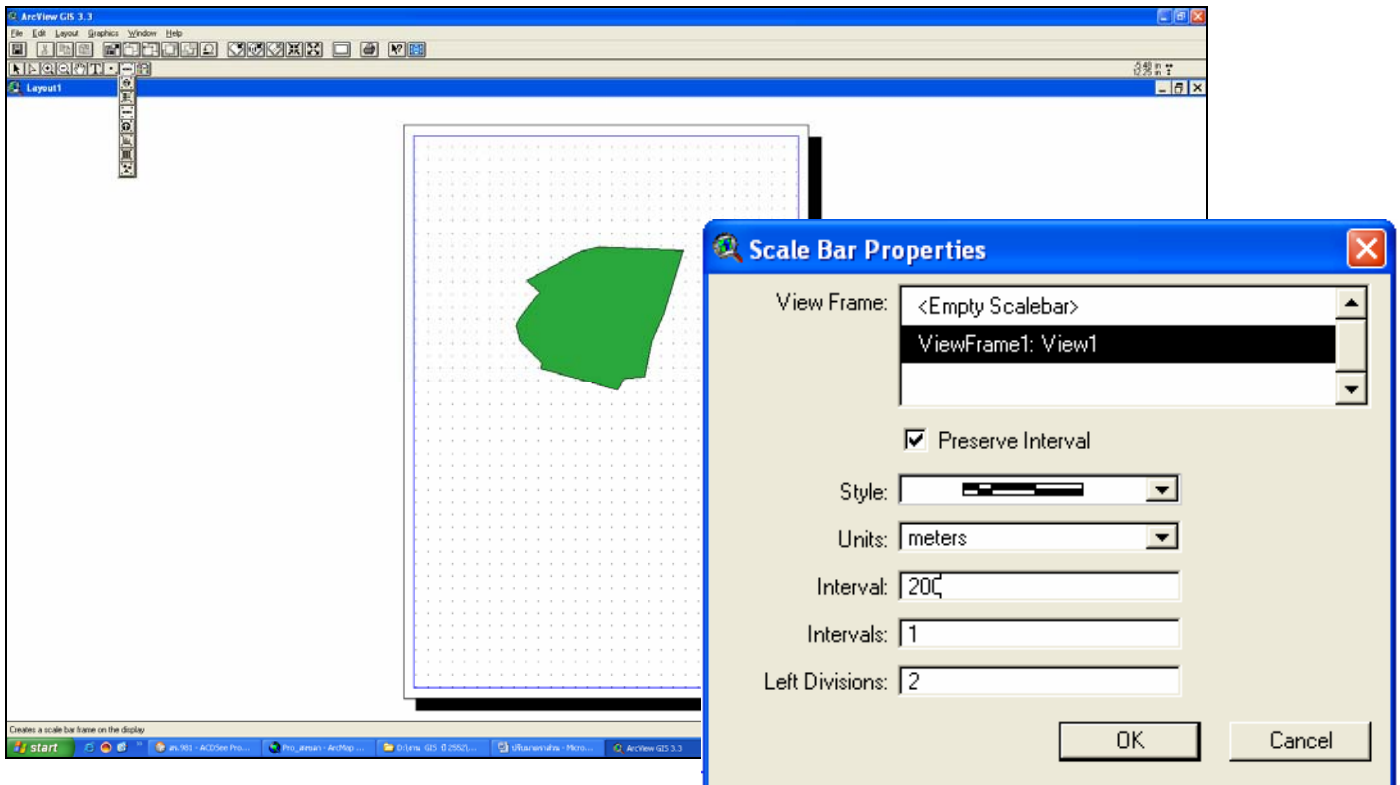
8. เลือกเครื่องมือ  (View Frame) จะปรากฏหน้าจอ View Frame Properties ช่อง View เลือก View 1 ช่อง Scale เลือก User Specified Scale เลือก มาตรฐาน 1 : 4000 แล้ว กด OK



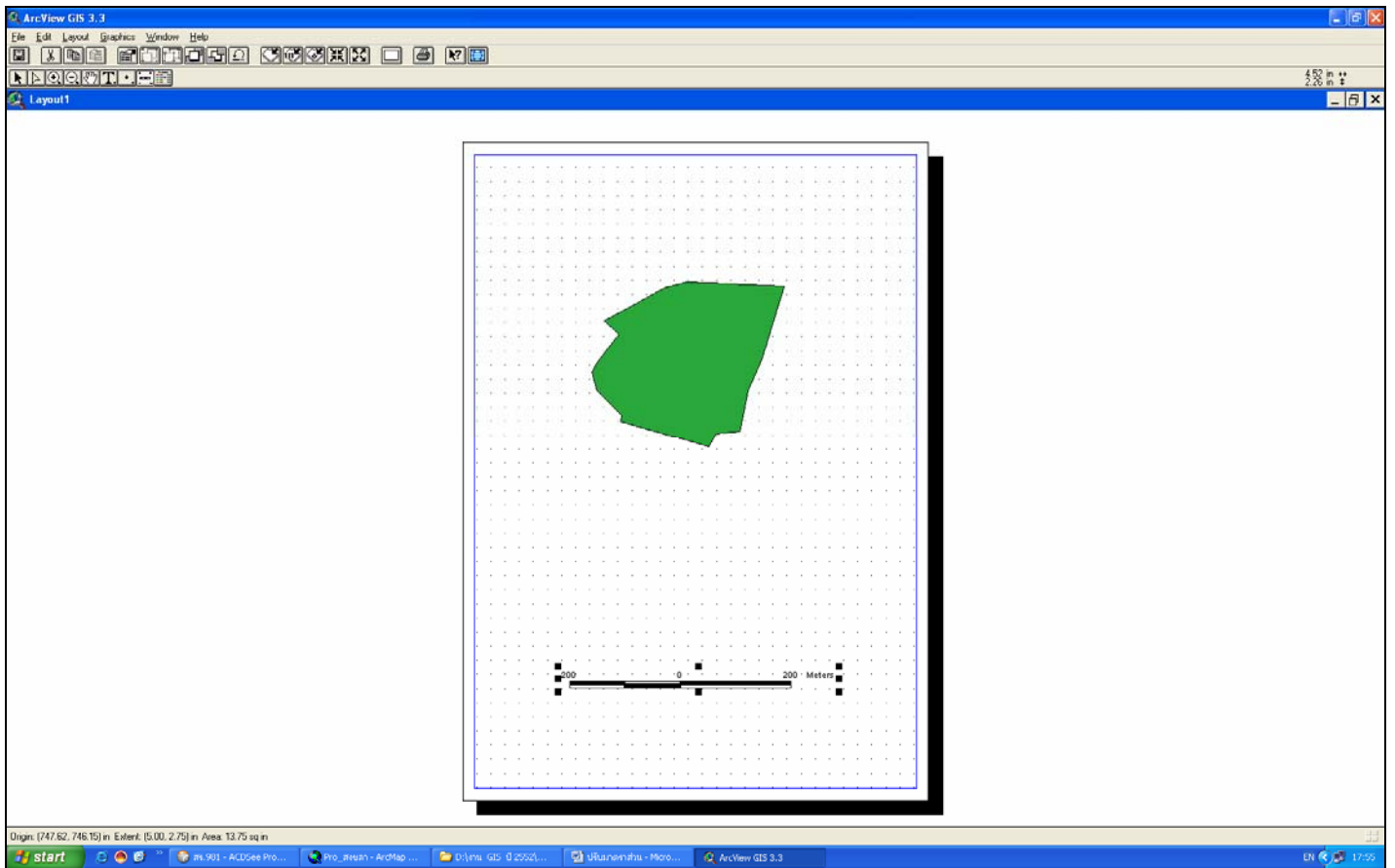
9. ใช้ เมาท์คลิกช่องว่างใน หน้าจอ Layout 1 ก็ ได้รูปมาตราส่วน 1:4000 ดังรูป



10. หากต้องการใส่ Scale Bar ใช้เครื่องมือ  ( Scale Bar Frame ) จะปรากฏหน้าต่าง Scale Bar Properties ช่อง View Frame เลือก View Frame : View 1 ช่อง Style เลือกแบบของ Scale Bar ที่ต้องการ ช่อง Units เลือก meters ช่องอื่นเลือกตัวเลขตามต้องการ แล้วกด OK



11. ใช้เมาส์คลิกช่องว่างใน หน้าจอ Layout 1 จะปรากฏ Scale Bar จัดรูปแบบได้ตามต้องการดังรูป



จัดทำโดย  
ส่วนสารสนเทศภูมิศาสตร์ สำนักบริหารจัดการฐานข้อมูลที่ราชพัสดุ  
นางสาวนิตยา รุณปักษ์  
ตำแหน่งนายช่างสำรวจปฏิบัติงาน  
เมษายน 2552