
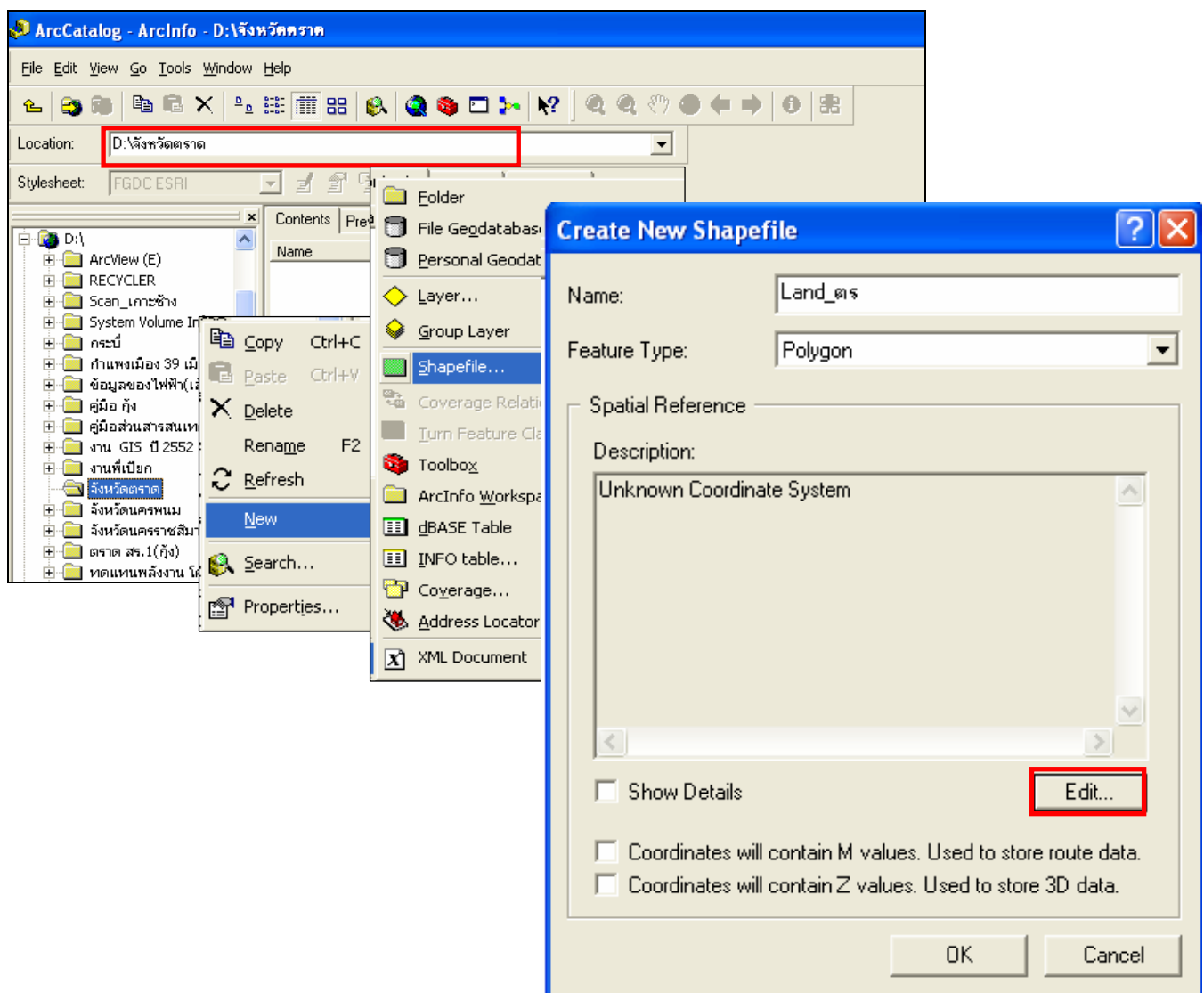




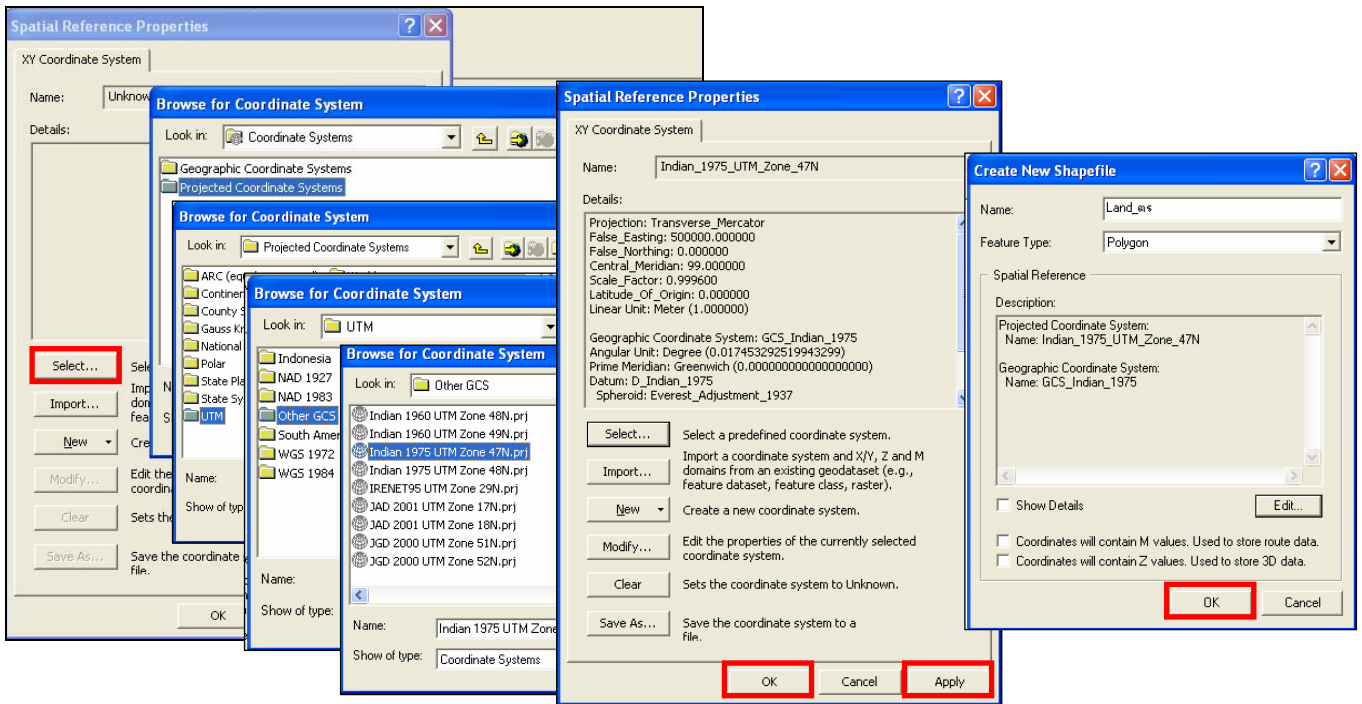
## วิธีการสร้างชั้นข้อมูล ( Shapefile ) โดยใช้โปรแกรม ArcMap

1. เปิดโปรแกรม ArcMap ขึ้นหน้าต่างโปรแกรม ArcMap
2. ต้องการสร้างชั้นข้อมูล Shapefile ที่มีค่าพิกัดในระบบ Indian Datum 1975 UTM Zone 47 N

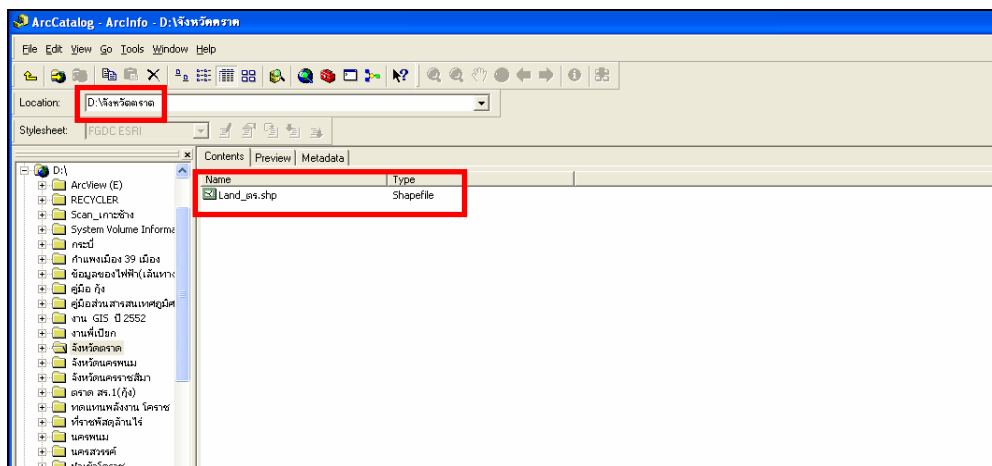
3. สร้างชั้นข้อมูล Shapefile ที่มีค่าพิกัด โดยใช้ เครื่องมือ  ( Arc Catalog ) ขึ้นหน้าต่าง Arc Catalog เลือกที่เก็บชั้นข้อมูลในที่นี้คือ ไดรฟ์ D :\ จังหวัดตราด คลิกขวาที่จังหวัดตราด เลือก New เลือก Shapefile จะปรากฏหน้าต่าง Create New Shapefile ที่หน้าต่าง Create New Shapefile ใส่ชื่อและแบบ Shapefile (ในที่นี้ Name : Land\_ตร , Feature Type : Polygon ) แล้วใส่ว่าอยู่ใน Coordinate (ระบบไหน) ให้คลิกปุ่ม Edit จะปรากฏหน้าต่าง Spatial Reference Properties



4. ที่หน้าต่าง Spatial Reference Properties คลิกปุ่ม Select จะปรากฏหน้าต่าง Browse for Coordinate Systems เลือก Projected Coordinate Systems เลือก UTM เลือก Other GCS เลือก India 1975 UTM Zone 47N จะปรากฏหน้าต่าง Spatial Reference Properties คลิกปุ่ม Apply คลิกปุ่ม OK จะปรากฏหน้าต่าง Create New Shapefile คลิกปุ่ม OK



5. จะได้ Shapefile ชื่อ Land\_ตร (เก็บไว้ที่ ไดรฟ์ D: จังหวัดตราด )



หมายเหตุ ชั้นข้อมูลที่สร้างนี้จะมีข้อมูล รูปแปลงใดๆ (เปรียบเสมือนแผ่นใสที่มีระบบพิกัดกำกับไว้เท่านั้น)

จัดทำโดย

ส่วนสารสนเทศภูมิศาสตร์ สำนักบริหารจัดการฐานข้อมูลที่ราชพัสดุ

นางสาวนิตยา รุณปักษ์

ตำแหน่งนายช่างสำรวจปฏิบัติการ

พฤษภาคม 2552