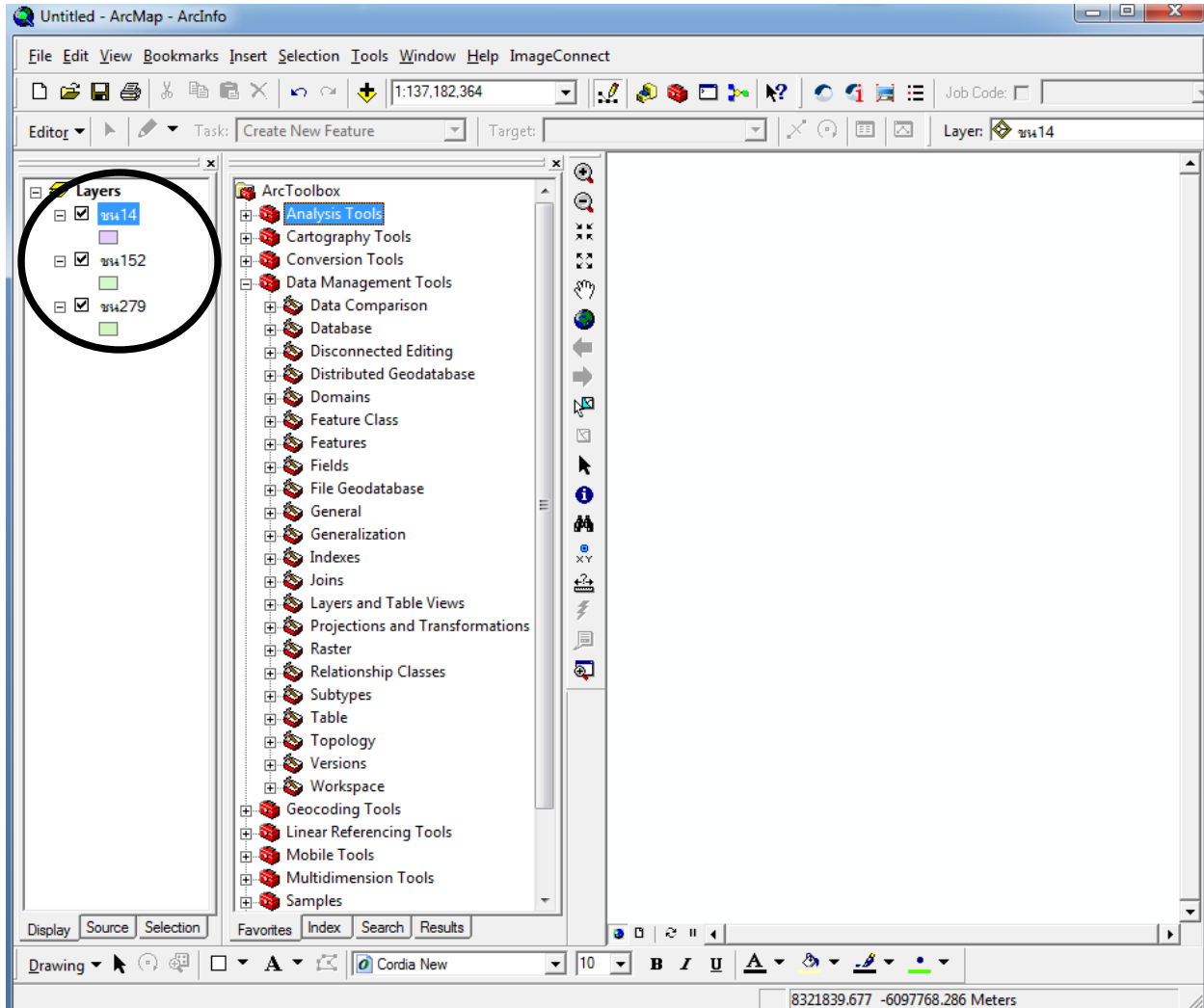
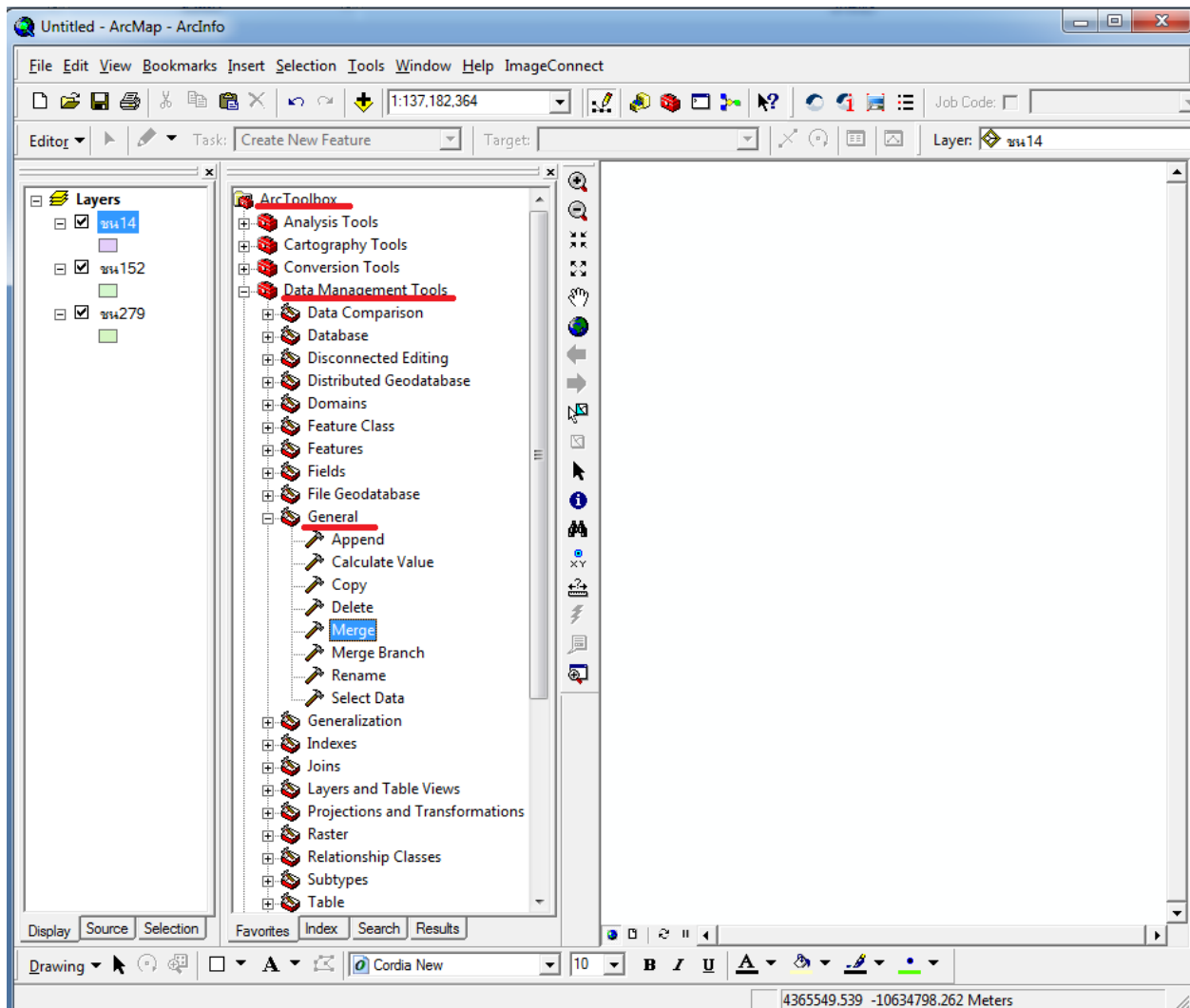


คู่มือวิธีการ Merge

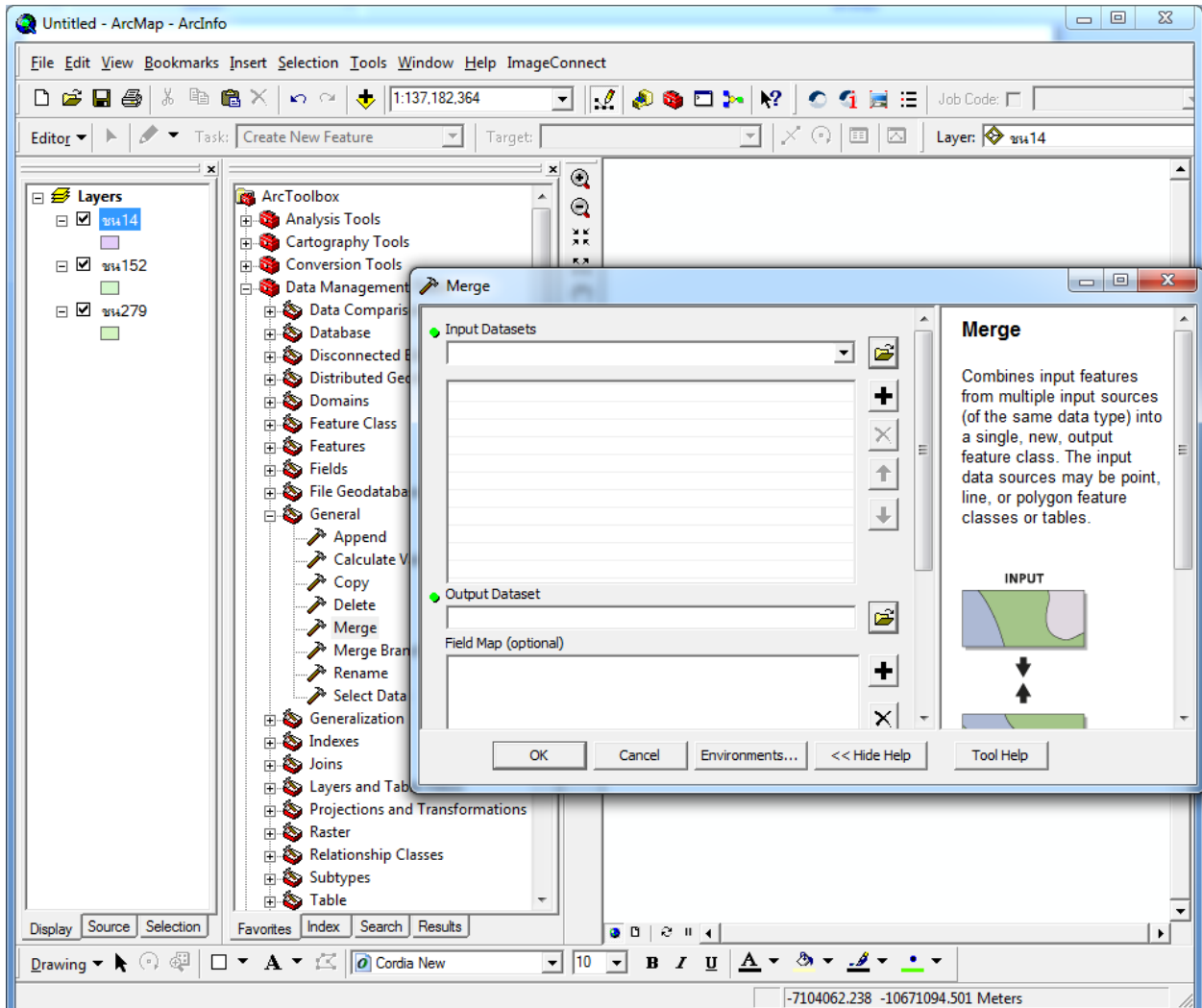
1. เปิดชั้นข้อมูลที่ต้องการ Merge (รวม) ตัวอย่าง 3 ชั้นข้อมูลที่ต้องการ Merge (รวม) ทางซ้ายมือ



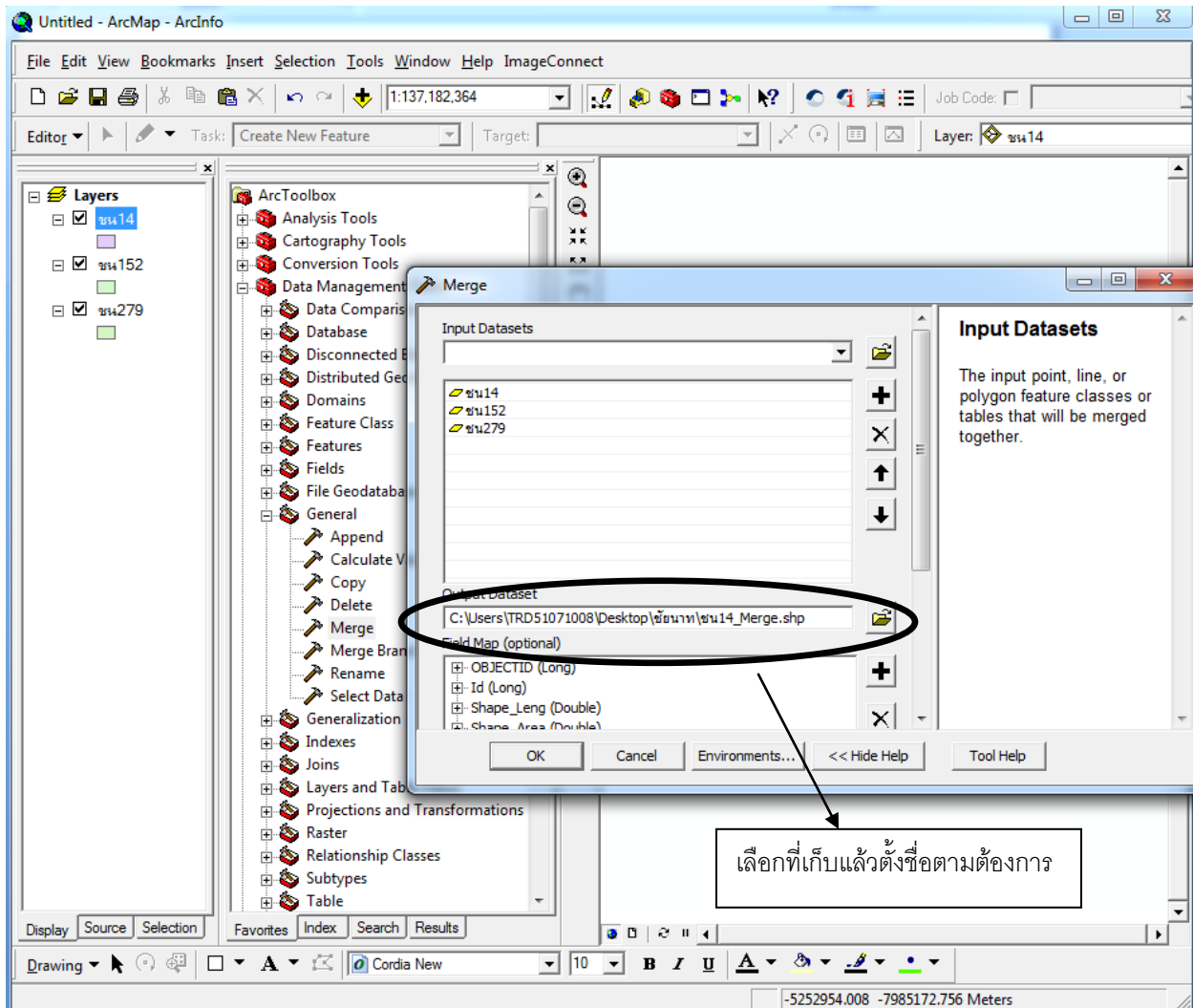
2 ไปที่ ArcToolbox > Data Management Tools > General > Merge



- ดับเบิลคลิกที่ Merge จะปรากฏหน้าต่าง Merge



- ในช่อง Input Datasets ให้คลิกเลือกที่ละชั้นข้อมูล ในที่นี้มี 3 ชั้นข้อมูลให้เลือกทั้ง 3 ชั้น



ตั้งชื่อแล้วเลือกที่เก็บเสร็จ กด OK ได้เลย เป็นอันเสร็จ